

部 分 空 档 期 媒 介

报  
价  
方  
案

遵义锐意广告传媒有限公司

# 媒体推介

## 一、媒介名称：高速路三面高炮大牌

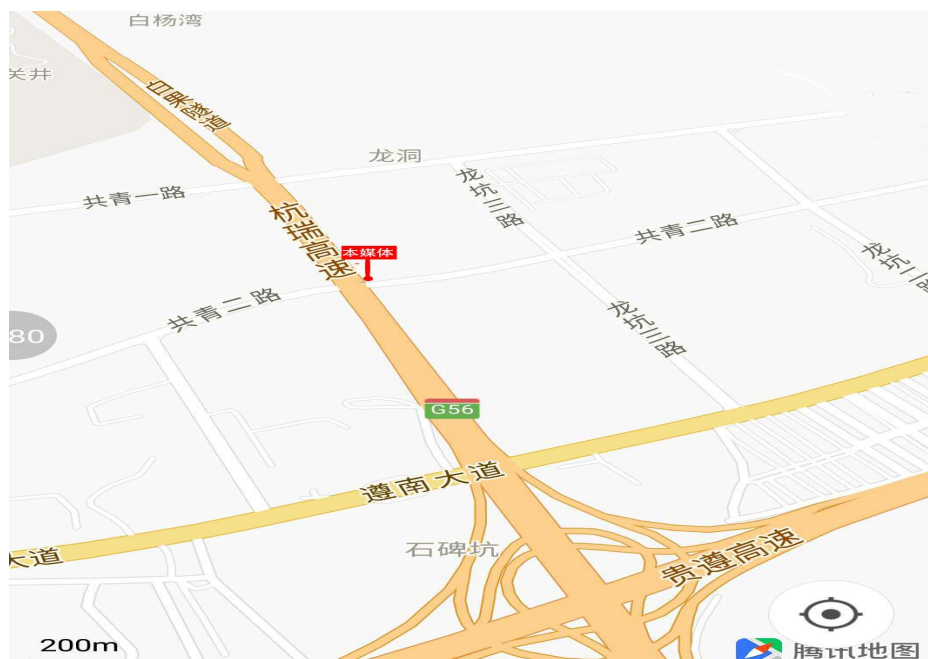
地 址：杭瑞高速路（龙坑段）、共青二路路中间。

规 格：15 米 X6 米 X3 面

报 价：三面价 20 万/年

推介说明：本媒体高速西面覆盖仁怀、毕节方向，东面覆盖新浦、湄潭、湄潭、凤岗、余庆、铜仁方向，南面覆盖贵阳方向，北面覆盖重庆方向，路面宽广，视线开阔，又是共青二路的路中间，是遵义市中心连接、南部新区、播州区的主路之一，本媒体阅读率达 99%，辐射面积广，视觉冲击力十分强烈，决定了它强大的宣传力度和高效的信息传递效率。

媒体地理位置图：

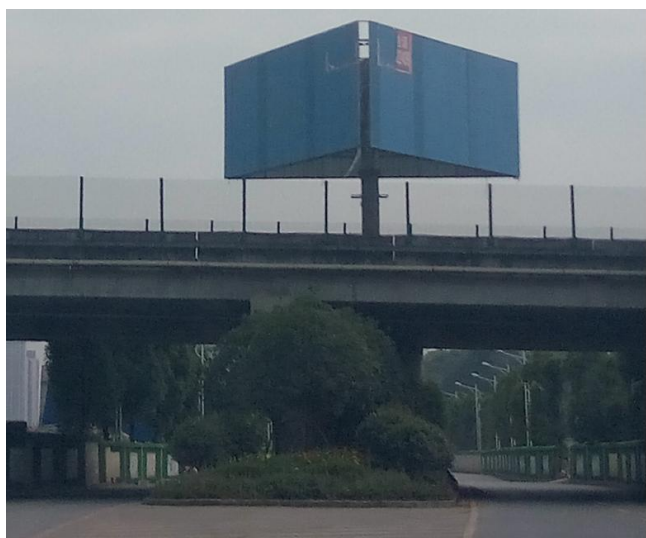


媒体实景图：

杭瑞高速左右图



共青二路前后图



## 二、媒介名称：高速路两面高炮大牌

地 址：遵赤高速路（白腊坎段）。

规 格：16 米 X6 米 X2 面

报 价：两面价 10 万/年

推介说明：本媒体位置在遵义至仁怀、赤水的必经之路上，  
路面宽广，视线开阔，视觉冲击力强。



### 三、媒介名称：小区道闸

地 址：红花岗区、播州区南白镇

具体小区及道闸数量：感恩美食街 2 座，黄金时代城 2 座，兴茂财富中心 2 座，锦都豪庭 1 座，佳慧大厦 2 座，渝能佳苑 2 座，蓝水湾 2 座，鑫泰佳苑 2 座，紫郡苑 5 座，华鼎一号 3 座，桂花山城 1 座。

规 格：90cm 高\*400cm（及 400cm 以下）

报 价：2500 元/座/月

推介说明：道闸广告具有广告时间长、视觉冲击力强烈、近距离审定受众面、锁定高中端消费人群、无其他广告干扰，24 小时展示的特点；由于置身于停车场以及小区重要通道之间，服务于小区居民以及小区汽车，是精准广告投放的明智选择之一。





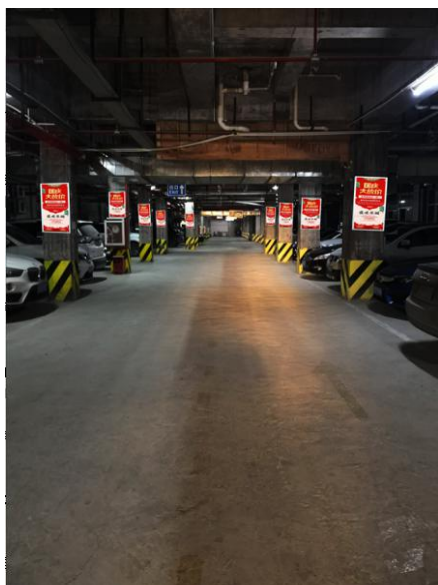


#### 四、媒介名称：停车场灯箱广告

地 址：红花岗区区政府对面感恩美食街

规格及价格：55cm\*100cm（100 元/块/月）

120cm\*300cm(1000 元/块/月)



推介单位：遵义锐意广告传媒有限公司

联 系 人：谭 克林 电 话：13985683696 18685641119